

© International Baccalaureate Organization 2022

All rights reserved. No part of this product may be reproduced in any form or by any electronic or mechanical means, including information storage and retrieval systems, without the prior written permission from the IB. Additionally, the license tied with this product prohibits use of any selected files or extracts from this product. Use by third parties, including but not limited to publishers, private teachers, tutoring or study services, preparatory schools, vendors operating curriculum mapping services or teacher resource digital platforms and app developers, whether fee-covered or not, is prohibited and is a criminal offense.

More information on how to request written permission in the form of a license can be obtained from <https://ibo.org/become-an-ib-school/ib-publishing/licensing/applying-for-a-license/>.

© Organisation du Baccalauréat International 2022

Tous droits réservés. Aucune partie de ce produit ne peut être reproduite sous quelque forme ni par quelque moyen que ce soit, électronique ou mécanique, y compris des systèmes de stockage et de récupération d'informations, sans l'autorisation écrite préalable de l'IB. De plus, la licence associée à ce produit interdit toute utilisation de tout fichier ou extrait sélectionné dans ce produit. L'utilisation par des tiers, y compris, sans toutefois s'y limiter, des éditeurs, des professeurs particuliers, des services de tutorat ou d'aide aux études, des établissements de préparation à l'enseignement supérieur, des fournisseurs de services de planification des programmes d'études, des gestionnaires de plateformes pédagogiques en ligne, et des développeurs d'applications, moyennant paiement ou non, est interdite et constitue une infraction pénale.

Pour plus d'informations sur la procédure à suivre pour obtenir une autorisation écrite sous la forme d'une licence, rendez-vous à l'adresse <https://ibo.org/become-an-ib-school/ib-publishing/licensing/applying-for-a-license/>.

© Organización del Bachillerato Internacional, 2022

Todos los derechos reservados. No se podrá reproducir ninguna parte de este producto de ninguna forma ni por ningún medio electrónico o mecánico, incluidos los sistemas de almacenamiento y recuperación de información, sin la previa autorización por escrito del IB. Además, la licencia vinculada a este producto prohíbe el uso de todo archivo o fragmento seleccionado de este producto. El uso por parte de terceros —lo que incluye, a título enunciativo, editoriales, profesores particulares, servicios de apoyo académico o ayuda para el estudio, colegios preparatorios, desarrolladores de aplicaciones y entidades que presten servicios de planificación curricular u ofrezcan recursos para docentes mediante plataformas digitales—, ya sea incluido en tasas o no, está prohibido y constituye un delito.

En este enlace encontrará más información sobre cómo solicitar una autorización por escrito en forma de licencia: <https://ibo.org/become-an-ib-school/ib-publishing/licensing/applying-for-a-license/>.

Japanese B – Standard level – Paper 2 – Reading comprehension
Japonais B – Niveau moyen – Épreuve 2 – Compréhension écrite
Japonés B – Nivel Medio – Prueba 2 – Comprensión de lectura

Tuesday 10 May 2022 (afternoon)
Mardi 10 mai 2022 (après-midi)
Martes 10 de mayo de 2022 (tarde)

1 h

Text booklet – Instructions to candidates

- Do not open this booklet until instructed to do so.
- This booklet accompanies paper 2 reading comprehension.

Livret de textes – Instructions destinées aux candidats

- N'ouvrez pas ce livret avant d'y être autorisé(e).
- Ce livret accompagne la partie de l'épreuve 2 portant sur la compréhension écrite.

Cuadernillo de textos – Instrucciones para los alumnos

- No abra este cuadernillo hasta que se lo autoricen.
- Este cuadernillo acompaña a la parte de comprensión de lectura de la prueba 2.

問題 A

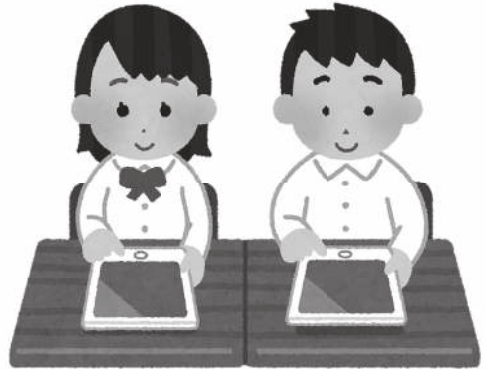
著作権上の理由により削除。

問題 B

「スマイル学習」で何が変わる？

① はじめに

さが県の一部では、2014年の5月から、一人一台のタブレットを活用したスマイル学習を始めました。授業の様子をレポートします。



② スマイル学習とは

スマイル学習では、まず、うちで次の日の授業の内容を予習ないようします。今まで授業で勉強していた基本的な事きほんてきは自分でうちで勉強しておいて、自分の意見を持って授業に出ます。そして、授業では分からなかった事を先生にきいたり、話し合いをしたりします。

③ [- 17 -]

宿題は、生徒が帰るまえにタブレットにダウンロードしておきます。この場合は、水がこおる様子についての動画でした。生徒は家でこれを見てから、小テストやアンケートに答えました。このけっかは、すぐ先生のコンピューターにつながって、先生はだれが宿題をしたか、だれが小テストをむずかしいと感じたか、すぐに分かります。

④ [- 18 -]

授業が始まると、先生はまずみんなに質問をして、宿題の内容ないようが分かったか、たしかめました。それから、うちで予習してきた事についてグループで話し合っ、これからやる実験の予想よそうを立てました。そのあと先生が電子黒板こくばんを使って やりかたを説明してから、実験に入りました。

⑤ [- 19 -]

この授業を見学して、感心した事がいくつかありました。一つは授業のスピードがとても速いことです。また、全員が活発さんかに参加していたことも、生徒の理解度りかいどが高かったことも すごいと思いました。

⑥ [- 20 -]

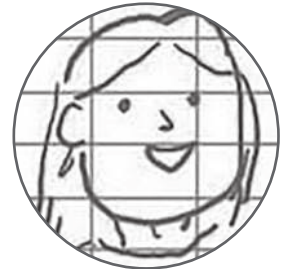
先生は、「スマイル学習では、予習教材きょうざいのじゅんびが大切になります。生徒が一人で学習するので、分かりやすくなければなりませんし、興味きょうみを持たせることも大事です。授業では話し合いの時間が多いので、自分の考えを伝える力もついたようです。」と話していました。

問題 C

アメリカに来てから変わったライフスタイル

アメリカに来てから、私のライフスタイルは がらっと変わった。

まず、起きる時間が 8 時ごろから 6 時半に変わった。そして、日本では一番遅いときは終電で帰っていたが、アメリカでは帰る時間も 16 時半から 17 時半に変わった。私は車を持っていないので、オフィスに行くにも帰るにも会社のバスしかない。だから今は会社のバスに合わせた生活をしている。



山田和美

一か月前、日本に一時帰国して思ったのだが、日本はとにかく住みやすい。電車が 5 分おきぐらいに来るので、車がなくても どこにでも行けるし、コンビニなどで何でもすぐ手に入る。また、安全なので、夜暗くなっても平気で歩ける。でも、実はこの日本の便利さが、オフィスに長くいる一つの原因ではないかと思う。アメリカに来て、「強制的」^{きょうせいてき}に早くオフィスへ行き、早く帰るので、オフィスにいる時間は短くなった。そのせいか、オフィスにいるときは もっと集中して仕事をする。

アメリカでは、仕事のあとの時間の ^{きょうみ} すごしかたも大きく変わって、自分の興味あることをついきゅうする時間がふえた。日本では平日でもオフィスの近くで食事に行っていた。でも、アメリカでは平日は家に帰ってゆっくりして、週末に遊びに行く。^{しゅうまつ} 日本にいたら なかなか見られないようなコンサートやミュージカルなどを多く楽しむことができる。

アメリカの仕事では、よくイベントの手伝いをする。私は昔からイベントが大好きで、日本でもこの仕事の経験はあった。でも、アメリカのイベントで ^{たんとう} うけつけを担当すると、なかなか大変だ。まず、^{さんかしゃ} 参加者の ^{なふだ} 名札を ^{じゆん} アルファベット順に ^{じゆん} ならべるのだが、これが意外に ^{むずかしい} むずかしい。例えば、R と U が出てきて、「これ、どちらが先？」と とまどう。おちついて考えると ^{むずかしくない} むずかしくないのだが、いそいで仕事をしていると、アルファベット ^{じゆんぼん} の順番を考えるのが ^{むずかしい} むずかしい。それで、頭の中で ABC の歌を歌って考える。このように、イベントは本当に ^{つかれる} つかれるが、終わったあと、^{さんかしゃ} 参加者がどれだけイベントを楽しんだか聞くと、とてもうれしくなる。

今アメリカでは仕事や日常生活から多くの事を学んでいる。仕事の ^{めんでは} めんでは、アメリカ本社のほうが、仕事の ^{しゆるい} しゆるいや数がずっと多い。また、人とのネットワークも ^{どんどん} どんどん広がる。だから、もうしばらくはアメリカで仕事を続けて、自分の力をのばしてみたいと思っている。

Disclaimer:

Texts used in IB language assessments are taken from authentic, third-party sources. The views expressed within them belong to their individual authors and do not necessarily reflect the views of the IB.

References:

- 問題 B** チエルマガジン, 2016. 「反転学習」で、何が変わる？ ～佐賀県武雄市の「スマイル学習」～ 『CHieru. WebMagazine』 [online] Available at: <https://chieru-magazine.lined.jp/magazine/entry-15361.html> [Accessed 30 September 2019]. Source adapted.
- [*Students image*] いらすとや, 2016. [image online] Available at: https://www.irasutoya.com/2016/03/blog-post_295.html [Accessed 18 September 2019].
- 問題 C** 問題 A のだみき, 2017. 渡米後、がらっと変わったライフスタイル『アラサー女子のシリコンバレー奮闘記』[blog] 9 February. Available at: <https://ameblo.jp/3kkibayarea/entry-12246163663.html> [Accessed May 2019]. Source adapted.